

R1

- 2,5 cm Rheinzink fémlemez fedés
- 1 rtg Rheinzink átszellőző alátét filcszőnyeg
- 2,4 cm OSB lap
- 5 cm c24 ellenléc
- 1 rtg csapadékvíz elleni szigetelés
- 5 cm ásványi szálás hőszigetelés
- 15 cm 10/15 szarufa ásványi szálás hőszigete
- 1 rtg párafékező fólia
- 2,5 cm gipszkarton belső burkolat

R2 fa burkolat

- 2,5 cm fa deszkaburkolat
- 4 cm légrés/fa tartó
- 1 rtg extrém kis páraátbocsátási ellenállású alátétfólia Dörken Delta Tekt-S
- 15 cm ásványi szálás hőszigetelés ragasztással és dübelezéssel rögzítve, fekete üvegszövet kasírozással
- 1 rtg párazáró fólia Dörken Delta Reflex
- 1 cm lég- és párazáró vakolat
- 30 cm Protherm falazóblokk
- 1 cm belső oldali vakolat

R2*

- 2,5 cm fa deszkaburkolat
- 3 cm légrés/fa tartó
- 1 cm hőszigetelést védő beton lap
- 15 cm XPS lábazati hőszigetelés
- 1 rtg elválasztóréteg
- 1 rtg (4 mm vastag) bitumenes vastaglemez talajnedvesség elleni szigetelés
- 1 rtg bitumenmáz kellősítés
- 1 cm lég- és vízzáró vakolat
- 30 cm Protherm falazóblokk
- 1 cm belső oldali vakolat
- 2 rtg használati víz elleni kent szigetelés
- 0,5 cm rugalmas ragasztóréteg
- 1 cm ragasztott csempe burkolat

R3 színvakolat

- 1,5 mm Carbopor Reibputz
- vékonyvakolat fehér színben
- 1,5 mm Putzgrund vakolat alapozó
- 1 rtg. Capatect Carbon Spachtel ágyazás
- 3 mm Capatect MineraCarbon ragasztás
- 15 cm ásványi szálás hőszigetelés ragasztással és dübelezéssel rögzítve
- 1 cm lég- és vízzáró vakolat
- 30 cm Protherm falazóblokk
- 1 cm belső oldali vakolat

R3* SZÍNVAKOLAT LÁBAZATON

- 1,5 cm külső oldali vakolat
- 15 cm XPS lábazati hőszigetelés
- 1 rtg elválasztóréteg
- 1 rtg (4 mm vastag) bitumenes vastaglemez talajnedvesség elleni szigetelés
- 1 rtg bitumenmáz kellősítés
- 1 cm lég- és vízzáró vakolat
- 30 cm Protherm falazóblokk
- 1 cm belső oldali vakolat
- 2 rtg használati víz elleni kent szigetelés
- 0,5 cm rugalmas ragasztóréteg
- 1 cm ragasztott csempe burkolat

R4 Bujtos liget tervei szerint

- 6 cm térkő
- 3 cm zúzalékágy 2-5 mm
- 20 cm M56 mechanikai stabilizáció
- 10 cm homokos kavics tömörített altalaj

R5 padlóburkolat talajon fekvő

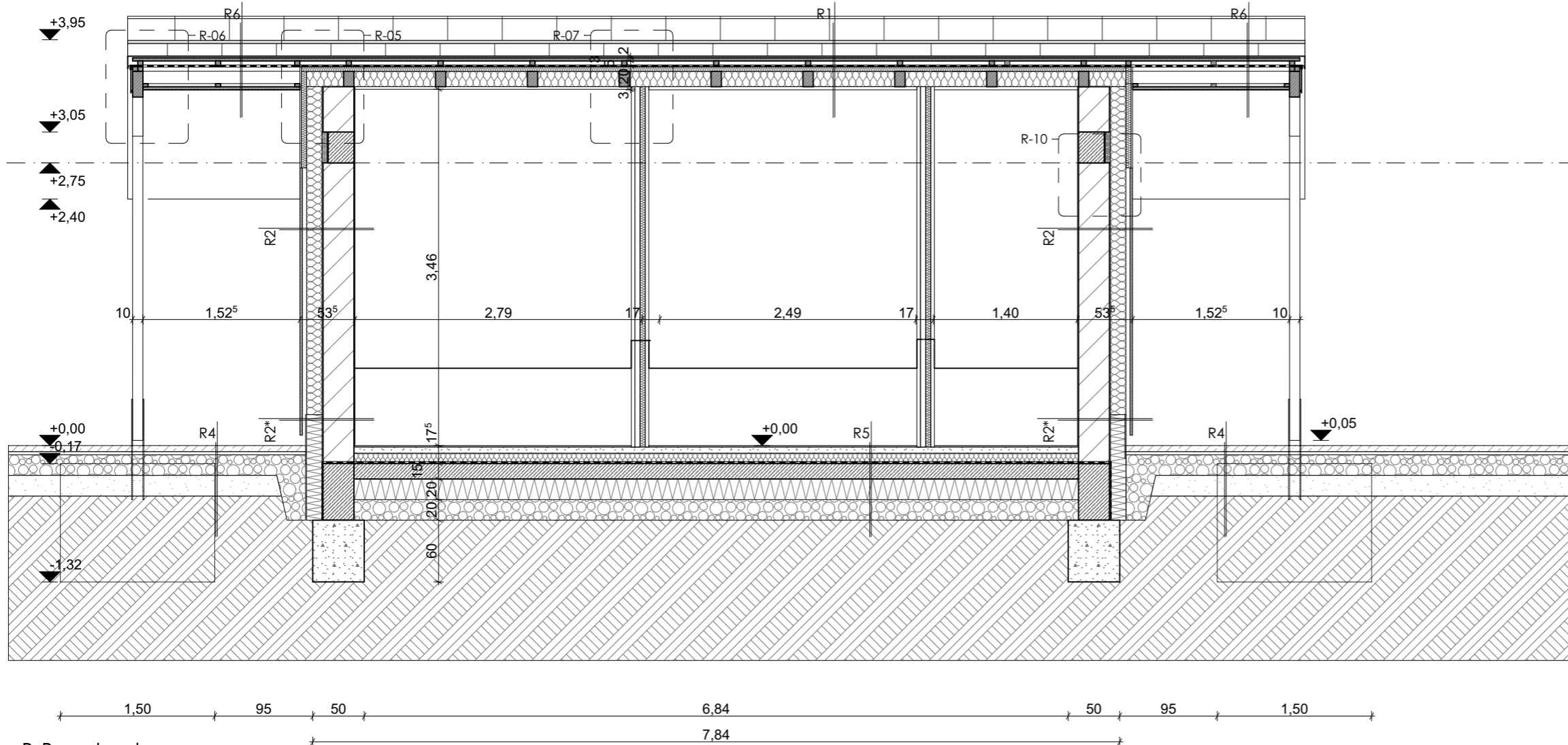
- 0,8 cm ragasztott greslap burkolat
- 0,5 cm rugalmas ragasztóréteg
- 2 rtg használati víz elleni kent szigetelés
- 6 cm beton aljzat
- 1 rtg PE fólia elválasztó réteg
- 10 cm EPS hőszigetelés
- 1 rtg elválasztóréteg
- 1 rtg (4 mm vastag) bitumenes vastaglemez talajnedvesség elleni szigetelés
- 1 rtg bitumenmáz kellősítés
- 15 cm vasalt aljzat
- 20 cm XPS hőszigetelés
- 15 cm mosott kavics feltöltés
- termett talaj

R6 tetőrétegrend esőbeálló felett

- 2,5 cm Rheinzink fémlemez fedés
- 1 rtg Rheinzink átszellőző alátét filcszőnyeg
- 2,4 cm OSB lap
- 5 cm c24 ellenléc
- 1 rtg csapadékvíz elleni szigetelés
- 15 cm 10/15 szarufa
- 2,4 cm fa deszka burkolat

R7 falburkolat, fémlemez

- 2,5 cm Rheinzink fémlemez fedés
- 2,4 cm OSB lap
- 4 cm 3/4 lécezés
- 15 cm ásványi szálás hőszigetelés fekete üvegfóliával kasírozva
- 5 cm koszorúhőszigetelés
- 1 cm lég- és vízzáró vakolat
- 25 cm monolit vasbeton koszorú
- 1 cm belső vakolat



B-B metszet:

M= 1:50

m1: keret alaptest szélessége javítva

Jelen tervdokumentáció csak tervezői művezetés mellett használható fel. Építész- és szakági tervek, műszaki leírások együtt érvényesek, azoktól való eltéréstől a tervezőt értesíteni kell! A kivitelezési munkákat szak kivitelezők végezhetik a vonatkozó szabványokat, előírásokat, a felhasznált anyagok alkalmazástechnikai előírásait, be kell tartani a műszaki tervanyag, a műszaki leírás és a költségvetés kiírás tartalmát együtt kezelendő. Ha egy megoldás a tervben szerepel, a káros szövegben azonban nincs rá utalás, illetve fordított esetben - ha a káros szövegnek nincs termmelléklete, úgy a terv vagy szöveg alapján szerepelnie kell az ajánlatban. A tervben szereplő műszaki megoldásokat a vállalkozó köteles ajánlatában közzétenni. Valamennyi szerkezet kialakítása meg kell feleljen az e tárgyú magyar hatósági szabványoknak és előírásoknak. Ezen követelmények mellett az egyes szerkezeteket gyártó és szerelő cégek munkája meg kell feleljen mindazon szabványoknak és előírásoknak, amelyek betartása mellett az általa elvégzett munkára teljes felelősséget, illetve - a szerződésben előírt időtartamú - jóváhagyást vállal, beleértve az anyagok kiválasztását, a gyártás, összeszerelés, helyszíre szállítás, beszerelés és működőképesség átadás teljes folyamatát. Vállalkozó a kivitelezés teljes folyamatában köteles a megíró szerkezetek védelméről gondoskodni. A munkaterület biztonságtechnikai feltartása és üzemeltetése a vállalkozási körbe tartozik. Jelen kivitelezési tervdokumentáció a szerző jogvédelme alatt van. Jelen jogszabályok betartása mellett használható fel, illetve módosítható. Méretek a helyszínen ellenőrizendők.

MEGBÍZÓ: Nyíregyháza Megyei Jogú Város Önkormányzata 4400 Nyíregyháza, Kossuth tér 1.	HELYSZÍN: BUJTOSI VÁROSLIGET HRSZ: 2766/2	MUNKA TÁRGYA TOP 6.3.2 Zöld város kialakítás Nyíregyháza területén Bujtosi Városliget rehabilitációja Nyilvános mosdó	TERVEZŐ Dr. Márkus Gábor okl. építészmérnök É 01-4000 Stróbl Renáta Pabian Zsófia	MG ÉPÍTÉSZ KFT. H-1125 Budapest Szarvas Gábor út 42/a. tel: + 36 (30) 248 6210 e-mail: info@mgepitesz.hu	TERV TÍPUSA: KIVITELI TERV	LÉPTÉK: M= 1:50 DÁTUM: 2017.12.18.	RAJZ TARTALMA: B-B metszet TERVRAJZ SZÁMA: K-BM1-06/m1
--	--	--	--	--	--------------------------------------	---	---